

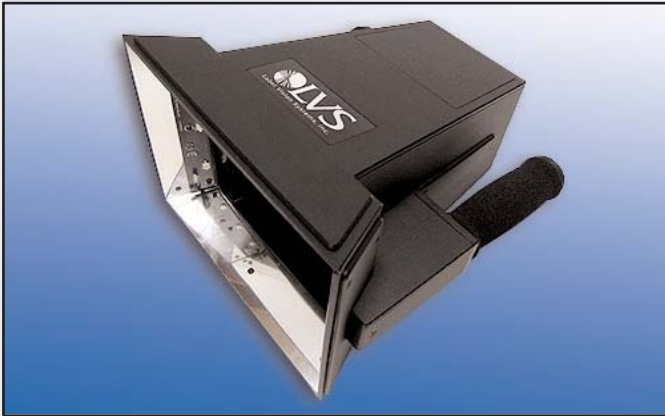


INTEGRA 9520

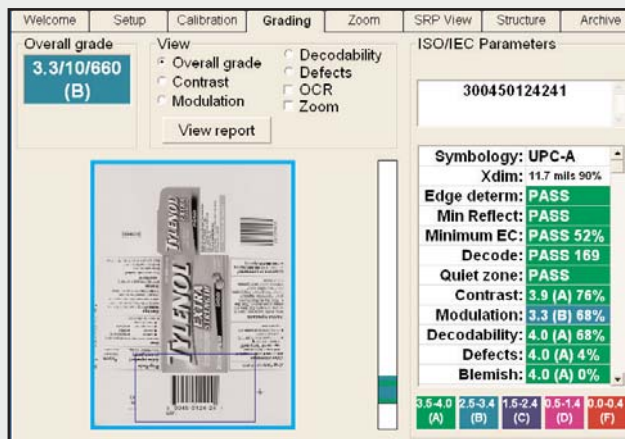
“Le seul vérificateur manuel à base d’une caméra désigné pour le marché logistique...”

LVS 9520 SYSTEME DE VERIFICATION MANUEL

Le LVS9520 a été conçu pour évaluer conformément aux normes ISO la plupart des codes 1D et 2D sur des étiquettes de divers formats. C’est une solution rapide et extrêmement fiable pour vérifier la qualité d’impression des codes dans l’industrie logistique. Ce système peut aussi être suspendu au-dessus du plan de travail. Par cela le lecteur est toujours dans la même position, à portée de main.

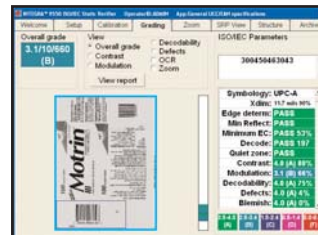


L’INTEGRA 9520 se connecte à un ordinateur (fourni par le client) à l’aide d’un câble USB. Vous n’avez qu’à placer le lecteur sur un code barres et le logiciel fait le reste. Le calibrage se fait avec une carte de conformité de calibrage NIST. L’INTEGRA 9520 vérifie tous les codes barres linéaires comme les GS1-128 et ITF14, ainsi que les codes 2D comme les DataMatrix, QR code, DataBar Composite etc., Tous conformes aux standards ISO.



Grâce à sa caméra de haute résolution L’INTEGRA 9520 fonctionne très précisément et analyse la surface totale du code et cela lui permet d’afficher les défauts (en différentes couleurs et de A à F) sur chaque ligne du code. Ainsi vous répondez à la normes en effectuant les dix analyses minimum requises et un maximum d’analyses sur toute la hauteur de votre code. Un gain de temps considérable et une fiabilité renforcée.

LVS 9520 SYSTEME DE VERIFICATION



L’INTEGRA 9520 vous offre une zone de capture de 152*101 mm, qui vous permet de vérifier tous les codes sur des étiquettes logistique SSCC. La résolution de la caméra vous permet de vérifier des codes de petite et de grande taille.

L’INTEGRA 9520 utilise le même logiciel que les autres vérificateurs INTEGRA, offrant une vaste gamme de possibilités d’analyse (tous les paramètres officiel ISO, les paramètres traditionnels, les possibilités d’agrandir l’image sur l’écran). Tous les rapports d’analyses sont automatiquement sauvegardés.

Profitez de l’expertise du leader mondial de la vérification et de notre service après-vente spécialisé, RAPIDE et CONVIVAL.

FICHE TECHNIQUE



Garantie

Label Vision Systems, Inc. offre avec tous ses produits une garantie complète de 2ans avec "Retour à l'usine" couvrant les défauts de matériau et de main d'oeuvre.

Label Vision Systems offre un service d'assistance technique disponible du Lundi au Vendredi de 9h00 à 16h00, heure de la Côte Est.

Informatique nécessaire

Spécifications minimales :
Windows XP pro
Intel Celeron 2.4 Ghz
Mémoire vive 1Go
USB 2.0

Symbologies Supportées

Code 39	UPC-A & E
1 2/5 (ITF)	EAN-8 & 13
UCC/EAN 128	ITF-14
Code 128	Pharmacode
Cod-a-bar	Data Matrix
Gs1 Databar	PDF-417
Gs1 Databar Limited	Micro PDF-417
Gs1 Databar Linear	OCR Validation
Gs1 Databar Stacked	QR Code
Composite (CCA/CBB/CCC)	

Connections

Port USB 2.0
Alimentation 12V

Caméra

Caméra monochrome avec filtre 660Nm
2.1 Méga-pixels

Champs de vision

16 MM 66 * 51
Min xdim 1D =0.10
Min cel 2D =0.15

8 MM 152* 1 0 1
Min xdim 1D =0.25
Min cel 2D =0.33

ISO/IEC/ANSI

Détermination des bords
Réflectance Minimum
Contraste Minimum des bord
Décodage
Contraste du Symbole
Modulation
Décodabilité
Défauts
Zones de Silence
Blemish

Normes prises en charge

NORMES DE CONFORMITÉ :
ISO/IEC 15415:2000(E)
ISO/IEC 15416:2000(E)
ISO/IEC 15426-1:2000(E)
ISO/IEC 15426-2:2004(E)

NORMES D'APPLICATION :
Spécifications générales Gs1
MIL-STD-130M
AS9132-A/AIM DPM Cat 0
Pharmacode Laetus
Laetus Standard
Pharmacode Laetus miniature
ISO/IEC 15415/15416
DHL
ALDI
PZN (grand, normal, petit)
Matrice de données Multi-Rotation
Code QR Multi-Rotation
Rapport Gs1
Pharmacode italien

